

Bienvenidos a la junta de PAC

Abril 21, 2021, 5-7 pm

ABC

Join Zoom Meeting

<https://wenatcheeschools-org.zoom.us/j/92652376045>

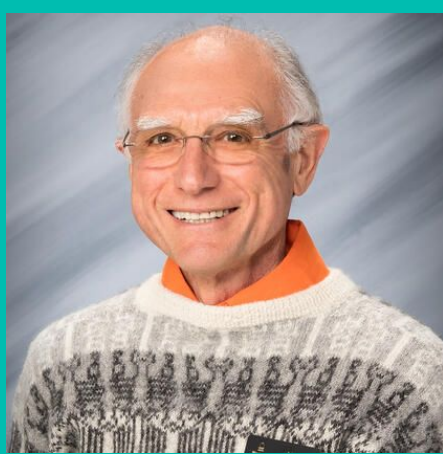
Meeting ID: 926 5237 6045

Apoyo técnico/Tech phone numbers

Español (Oscar) 509-293-0284

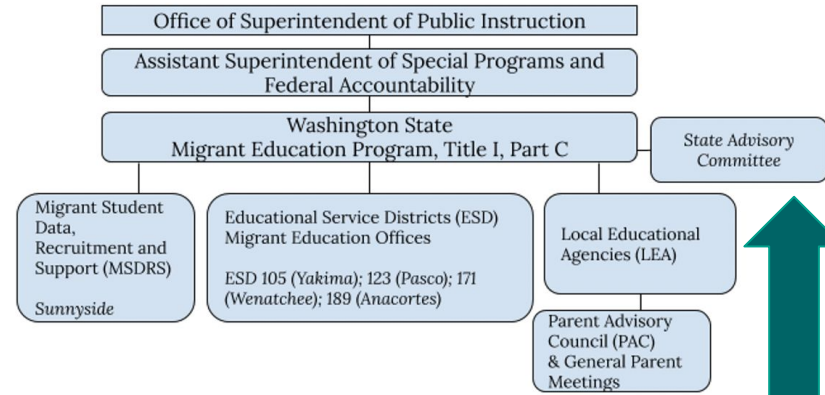
English (Tina) 509-293-2552





Organigrama del Programa de Educación Migrante

La Oficina del Superintendente de Instrucción Pública del Estado de Washington recibe fondos federales para el Programa de Educación Migrante para distribuir a las agencias locales de educación (LEA) y otras organizaciones de apoyo. El organigrama muestra el sistema de apoyo que está en función para las agencias locales de educación que proveen servicios directos a los niños y familias migratorias. Las agencias locales de educación, tales como los distritos escolares, proveen los servicios directamente, así como implementen el Consejo Asesor de Padres.

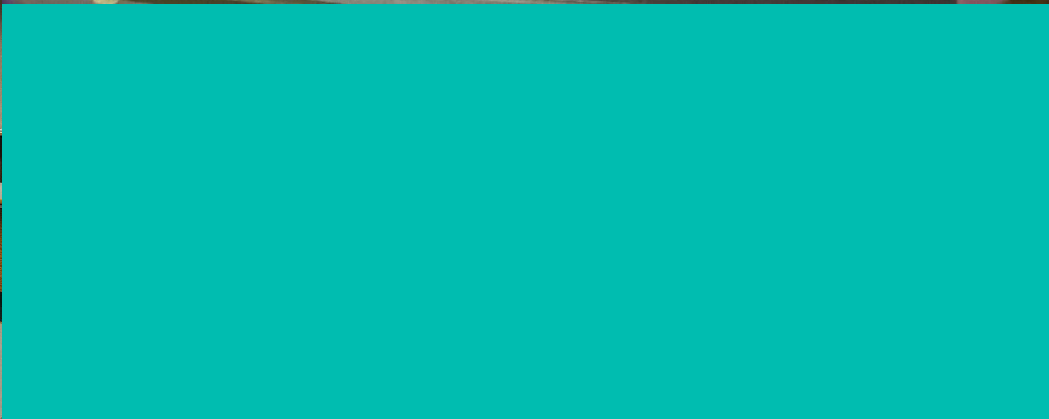


Consejo Asesor de Padres Estatal

Consejo Asesor de Padres de WSD

Actividades extracurriculares

Gracias a Oficiales de PAC





Capacitación de los Padres

Sesión 1

5:15-5:45

Vídeo sobre cómo utilizar las salas para grupos pequeños
How to use breakout rooms video

Apoyo Técnico/Tech phone numbers
English (Tina)509-293-2552
Spanish (Oscar)509-293-0284



CONFERENCIA DEL COMITÉ ASESOR DE PADRES MIGRANTES BILINGÜES DE WENATCHEE SD!



5-5:15 Bienvenidos

<https://wenatcheeschools-org.zoom.us/j/92652376045>

5:15-5:45 Actualizaciones del distrito de salud

5:15-5:45 Opciones de escuela de verano

5:15-5:45 Preparando para FAFSA y WAFSA

unirse a la sesión 2

5:50-6:20 Bienestar del estudiante

5:50-6:20 Opciones de escuela de verano

5:50-6:20 Preparando para FAFSA y WAFSA

unirse a la sesión 3

6:25-6:55 K-5 Preguntas y respuestas

6:25-6:55 6-8. Preguntas y Respuestas

6:25-6:55 9-12 Preguntas y Respuestas

Un encuesta
Gracias!

Abril 21, 5-7 pm

CONTACTAR LA OFICINA DE PROGRAMAS ESPECIALES 509-662-9634





Capacitación de los Padres

Sesión 2

5:50-6:20



Apoyo Técnico/Tech phone number
English (Tina) 509-293-2552
Español (Oscar) 509-293-0284



CONFERENCIA DEL COMITÉ ASESOR DE PADRES MIGRANTES BILINGÜES DE WENATCHEE SD!



5-5:15 Bienvenidos

<https://wenatcheeschools-org.zoom.us/j/92652376045>

5:15-5:45 Actualizaciones del distrito de salud

5:15-5:45 Opciones de escuela de verano

5:15-5:45 Preparando para FAFSA y WAFSA

unirse a la sesión 2

5:50-6:20 Bienestar del estudiante

5:50-6:20 Opciones de escuela de verano

5:50-6:20 Preparando para FAFSA y WAFSA

unirse a la sesión 3

6:25-6:55 K-5 Preguntas y respuestas

6:25-6:55 6-8. Preguntas y Respuestas

6:25-6:55 9-12 Preguntas y Respuestas

Un encuesta
Gracias!

Abril 21, 5-7 pm

CONTACTAR LA OFICINA DE PROGRAMAS ESPECIALES 509-662-9634



Family Advocates



Nancy Sanchez Arroyo
Columbia Elementary
600 Alaska St.
Wenatchee WA 98801
Phone: 509-6627256 x 14313
sanchezarroyo.nancy@wenateeschools.org



Yuri Lopez-Acevedo
John Newbery Elementary
850 N. Western
Wenatchee WA 98801
Phone: 509-664-8930 x 44301
lopezacevedo.yuridia@wenateeschools.org



Belia Sanchez
Lewis & Clark Elementary
1130 Princeton Ave.
Wenatchee WA 98801
Phone: 509-663-5351 x 401
sancheztorres.belial@wenateeschools.org



Francine Alvarado
Lincoln Elementary
1224 Methow St.
Wenatchee WA 98801
Phone: 509-663-5710
alvarado.f@wenateeschools.org



Veronica Mendoza
Mission View Elementary
60 Terminal St.
Wenatchee WA 98801
Phone: 509-663-5851 x 226
mendoza.v@wenateeschools.org



Yuri Lopez-Acevedo
Washington Elementary
1401 Washington St.
Wenatchee WA 98801
Phone: 509-662-5504 x 42430
lopezacevedo.yuridia@wenateeschools.org



Saray Cuevas Renteria
Foothills Middle School
1410 Maple St.
Wenatchee WA 98801
Phone: 509-664-8961 x 22226
cuevasrenteria.saray@wenateeschools.org



Brenda Webley
Orchard Middle School
1024 Orchard Ave
Wenatchee WA 98801
Phone: 509-662-7745 x 21404
webley.brenda@wenateeschools.org



Lina Maldonado
Pioneer Middle School
1620 Russell St.
Wenatchee WA 98801
Phone: 509-6637171 x 20405
maldonado.l@wenateeschools.org



Patty Muniz
Wenatchee High School
1101 Millerdale Ave.
Wenatchee WA 98801
Phone: 509-663-8117 x 702
munizguzman.patricia@wenateeschools.org



Capacitación de los Padres Sesión 3

6:25-6:55

6:55-7 Evaluación



CONFERENCIA DEL COMITÉ ASESOR DE PADRES MIGRANTES
BILINGÜES DE WENATCHEE SD!

5-5:15 Bienvenidos

<https://wenatcheeschools-org.zoom.us/j/92652376045>

5:15-5:45 Actualizaciones del distrito de salud

5:15-5:45 Opciones de escuela de verano

5:15-5:45 Preparando para FAFSA y WAFSA

unirse a la sesión 2

5:50-6:20 Bienestar del estudiante

5:50-6:20 Opciones de escuela de verano

5:50-6:20 Preparando para FAFSA y WAFSA

unirse a la sesión 3

6:25-6:55 K-5 Preguntas y respuestas

6:25-6:55 6-8. Preguntas y Respuestas

6:25-6:55 9-12 Preguntas y Respuestas

Un encuesta
Gracias!

Abril 21, 5-7 pm

CONTACTAR LA OFICINA DE PROGRAMAS ESPECIALES 509-662-9634





Gracias



Links

ZOOM Link <https://wenatcheeschools-org.zoom.us/j/92652376045>

Evaluation Link <https://forms.gle/GqZX9cosTc3GUGU99>



